

INSTITUT de MATHÉMATIQUES de MARSEILLE

Novembre 2016

I2M, UMR 7373 : Unité Mixte de Recherche, créée le 1^{er} janvier 2014 par fusion du Laboratoire d'Analyse, Topologie et Probabilités et de l'Institut de Mathématiques de Luminy.

site web : <http://www.i2m.univ-amu.fr>

Tutelles : CNRS, Université d'Aix-Marseille (UFR Sciences) et École Centrale de Marseille.



Nord : Château-Gombert

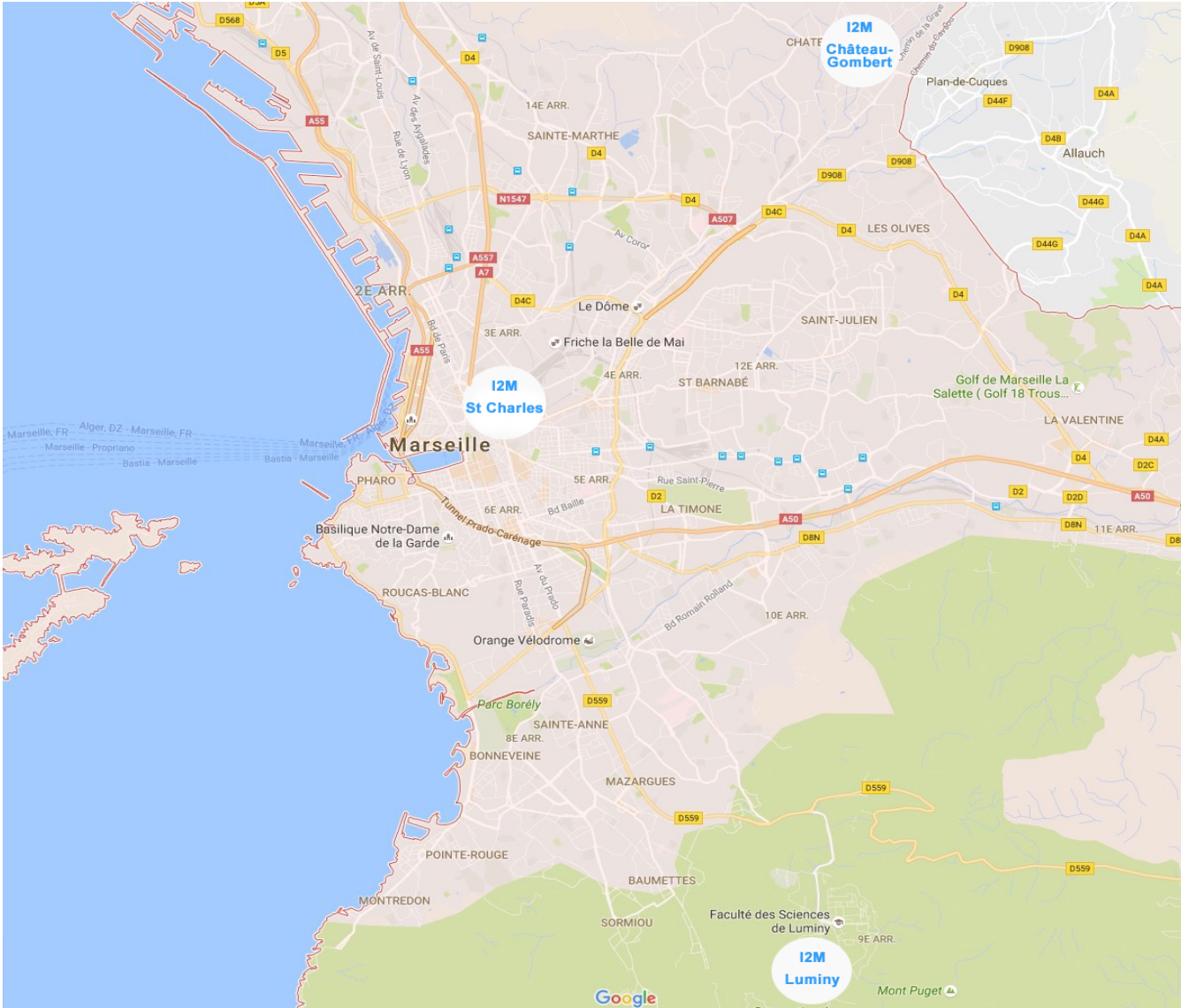


Sud : Luminy



Centre : Saint-Charles

Situation de l'I2M



Faits marquants

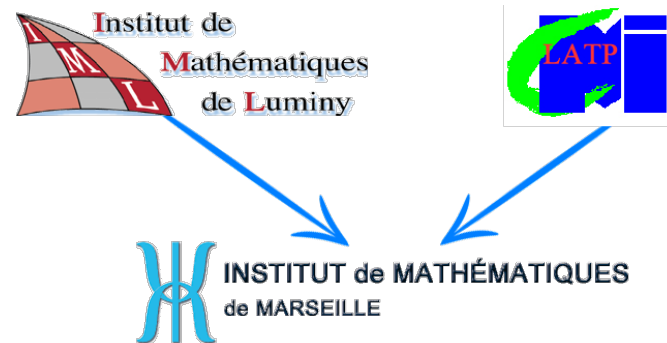
2012 : fusion des Universités

- + visibilité AMU,
- + cohérence de la recherche et de l'enseignement,
- augmentation de la complexité administrative.



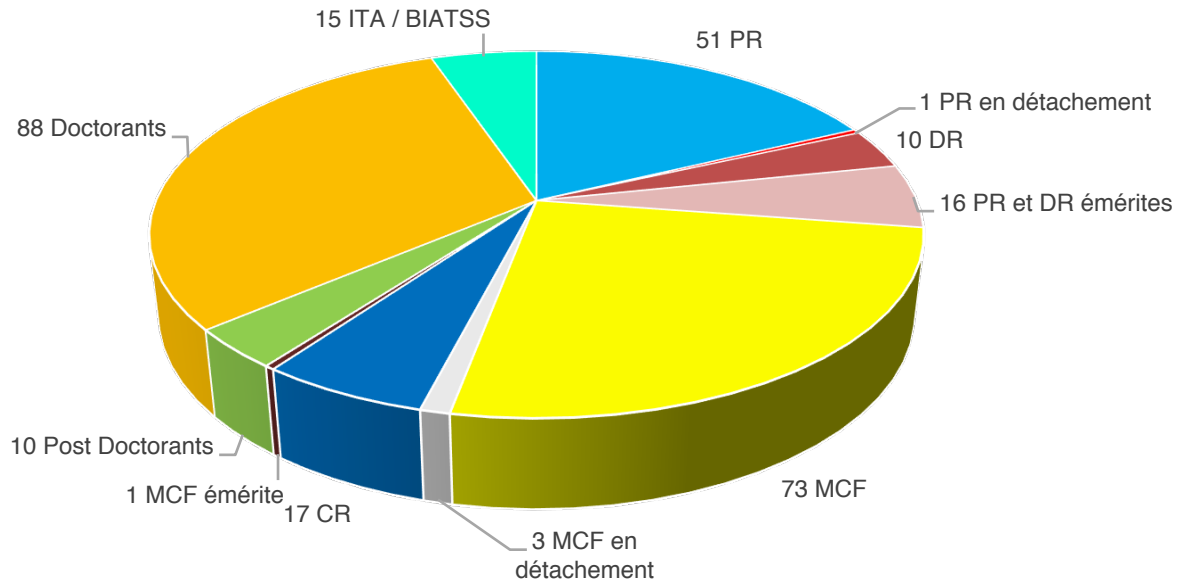
2014 : fusion des laboratoires décidée par les tutelles.

- + visibilité I2M,
- très génératrice d'entropie...

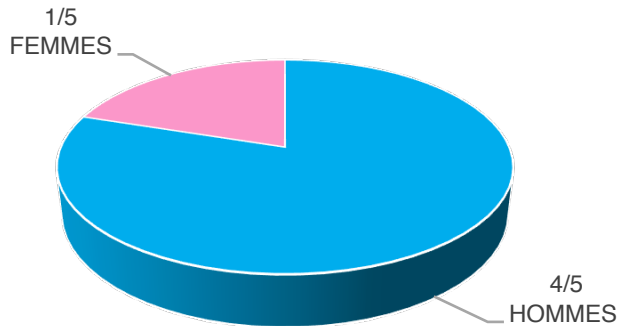


L'I2M en bref : effectifs

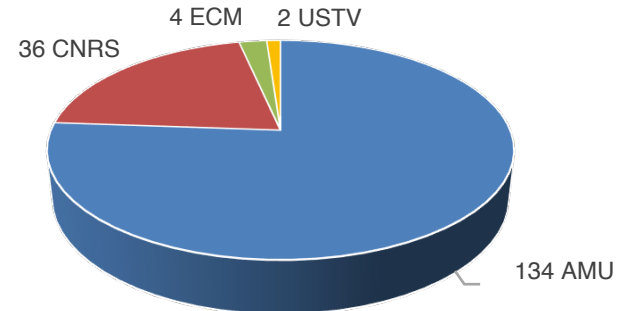
➤ 300 membres (environ)



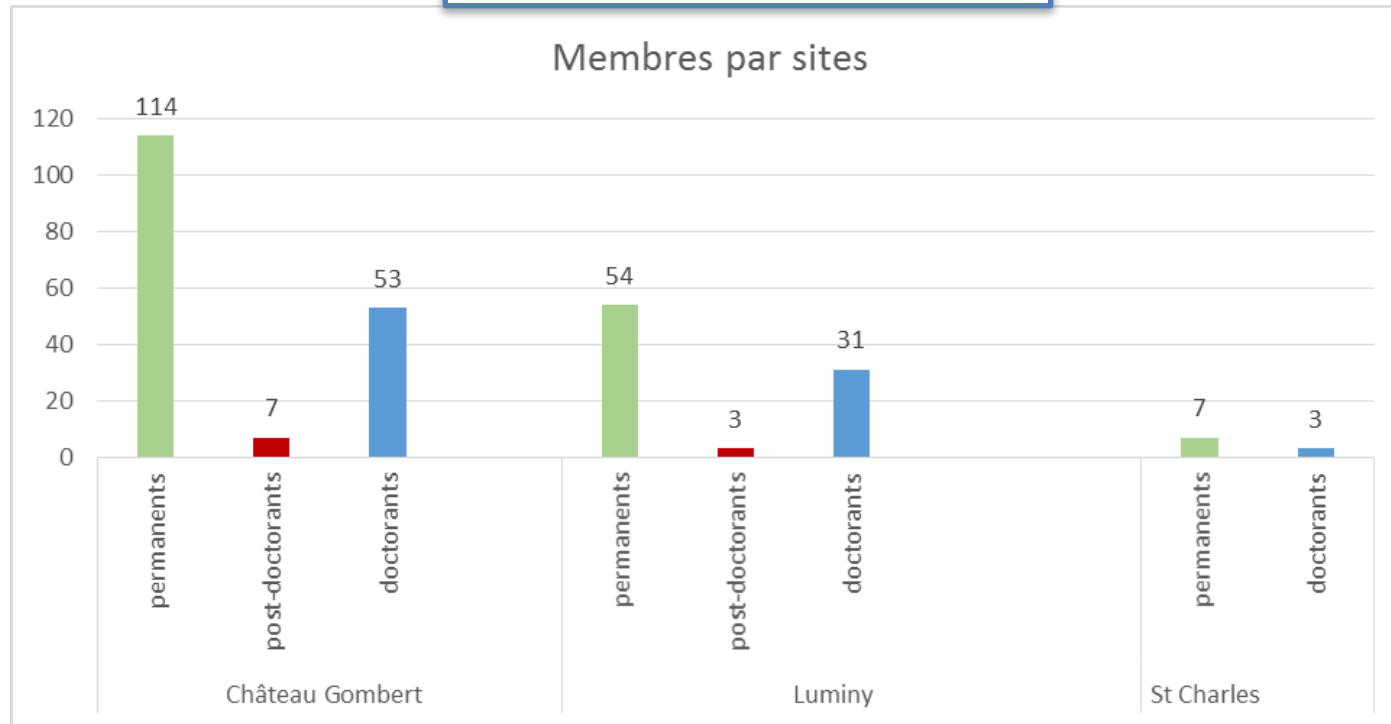
Parité H/F



Graphique par tutelles



L'I2M en bref : effectifs



➤ Professeurs et chercheurs invités

68 visiteurs étrangers de 2014 à 2016

- Programme d'accueil d'étudiants et de doctorants étrangers : de plus de 20 nationalités différentes, de tous les continents.
- Depuis 2011, 48 post-doctorants séjours de un à deux ans, (financements ANR, ERC, A*MIDEX, Ministère des Affaires Etrangères, LabEx Archimède, contrats, bourses étrangères).

Évolution des effectifs

2014-2016	ARRIVEES			DEPARTS				Delta
	Recrutement	Titularisation	Mutations entrantes	Retraite	Décès	Promotions	Mutations sortantes	
LUMINY	1			2				-1
ALEA	3		6		1		6	2
AA	2		1			1	1	1
AGT	1		1	3				-1
GDAC	1		2				1	2
ITA/BIATSS	1	2	1				5	-1
TOTAL	9	2	11	5	1	1	13	2

➤ **Campagne 2017 :**

- MCF 26 Statistiques UFR Sciences,
- PR 25 ESPE,
- MCF 25/26 IUT.

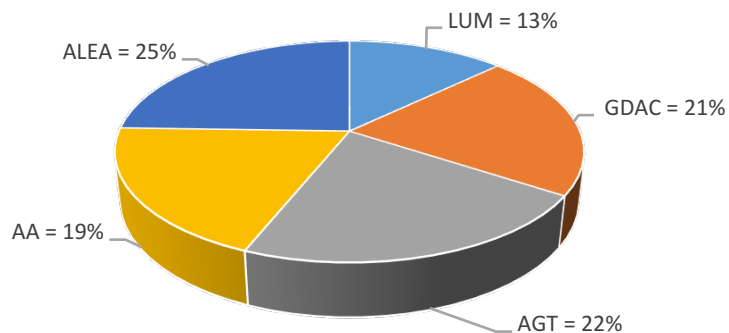
➤ **Situation actuelle :**

- 4 postes PR vacants (gels ou ATER),
- 5 détachements et 2 disponibilités.

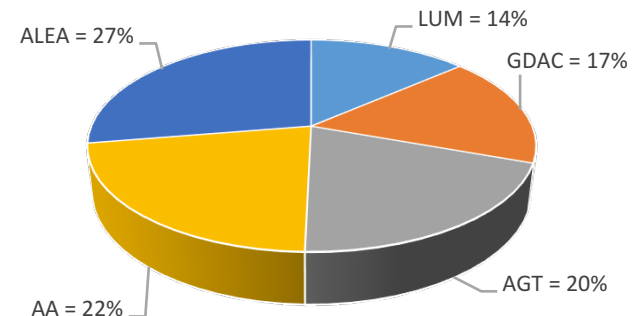
L'I2M en bref : les équipes

AA <i>Analyse Appliquée</i>	EDP, calcul des variations, analyse numérique, calcul scientifique, modélisation
ALEA <i>Mathématiques de l'Aléatoire</i>	<ul style="list-style-type: none"> • Mathématiques, • Évolution, • Biologie Probabilités • Signal et Image • Statistiques
AGT <i>Analyse, Géométrie, Topologie</i>	Théorie des opérateurs, géométrie des variétés, singularités, théorie des groupes, topologie de basse dimension
GDAC <i>Géométrie, Dynamique, Arithmétique Combinatoire et leurs interactions</i>	Théorie des nombres, groupes hyperboliques, combinatoire des mots, billards, automates cellulaires, systèmes dynamiques, théorie ergodique, théorie de Teichmüller
LUM Luminy <i>Nouveau nom : Arithmétique, Géométrie, Logique et Représentations (AGLR)</i>	<ul style="list-style-type: none"> • Arithmétique et Théorie de l'Information • Logique de la Programmation • Représentations des Groupes Réductifs

Permanents par groupe

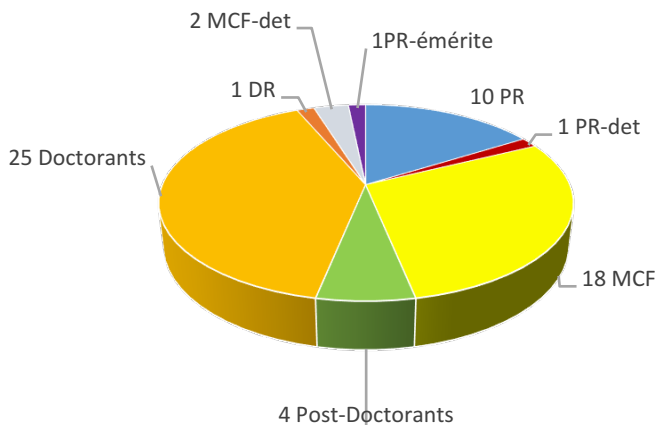


Membres par groupe

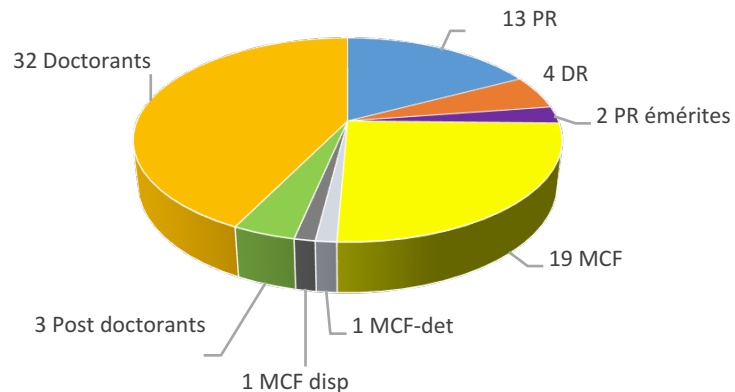


L'I2M en bref : les équipes

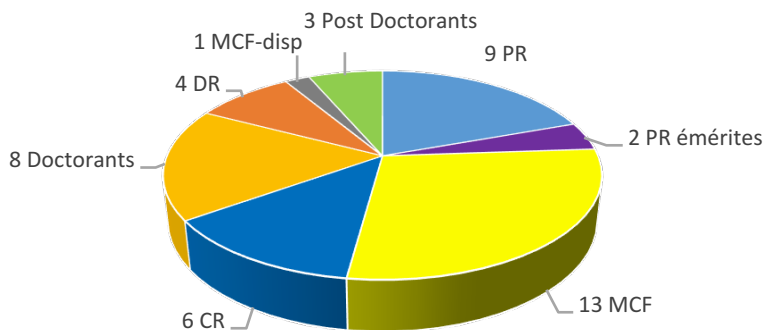
AA



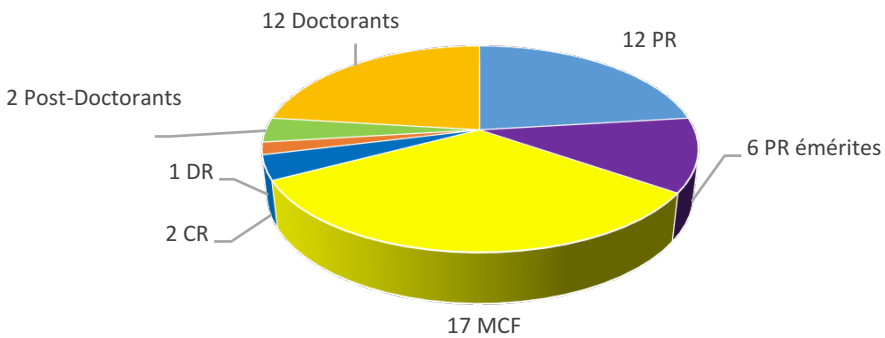
ALEA



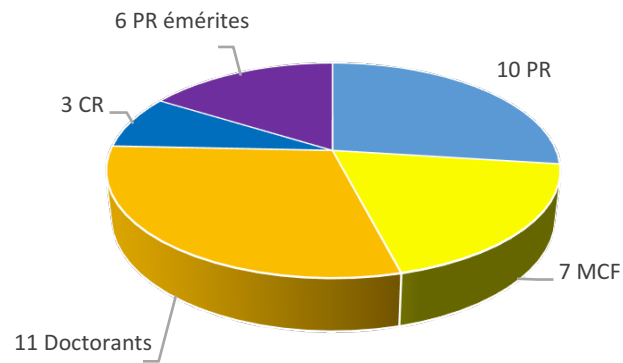
GDAC



AGT



LUM



L'I2M dans son environnement scientifique

	<p>➤ Fédération de Recherche des Unités de Mathématiques de Marseille (FRUMAM)</p>
	<p>➤ Fondation Universitaire A*MIDEX</p>
	<p>➤ Laboratoire d'Excellence Archimède</p>
<p>PR2I </p>	<p>➤ 4 Pôles de Recherche Intersectoriels et Interdisciplinaires (PR2I) de l'AMU :</p> <ul style="list-style-type: none"> ▪ Environnement ▪ Énergie ▪ Sciences et Technologies Avancées ▪ Santé et Sciences de la Vie
 	<p>➤ Instituts Convergences de l'ANR (CenTuri, ILCB)</p>
	<p>➤ Centre International de Rencontres Mathématiques (CIRM)</p>
	<p>➤ Bibliothèque de l'I2M</p>
	<p>➤ Chaire Jean-Morlet</p>

L'I2M en bref : production scientifique

➤ Publications

- 1500 articles dans des revues ou actes de conférences à comité de lecture
- 36 monographies
- 77 chapitres de livres

Soit un total de plus de **1600 publications** sur la période du contrat.
À cela, il faut ajouter **300 pré-publications**, actuellement accessibles sur le site HAL du CNRS.



1267 articles (597 en mathématiques fondamentales, 660 en mathématiques appliquées) ont été publiés dans des revues internationales à comité de lecture, dont 10% à 15% dans les revues les plus exigeantes des domaines concernés.

232 actes de conférences à comité de lecture.

L'I2M en bref : organisation fonctionnelle

➤ Pilotage :

- **Équipe de direction** : 1 directrice, 2 directeurs adjoints, 1 secrétaire générale
- **Bureau** : équipe de direction + responsables des équipes scientifiques

➤ Instances consultatives :

- **Conseil de laboratoire** : vie de l'unité de recherche (3 à 4 fois par an)
- **Commission scientifique** : classement des appels à projet
- **Commission doctorale** : suivi des thèses, Classement des demandes de bourses
- **Commission informatique** : politique d'achat et gestion du matériel
- **Commission déménagement** : suivi du projet saint charles, des travaux de Luminy
- **Commission documentaire** : choix relatifs à la bibliothèque, aux abonnements.
- **Assemblée générale** : tous les choix importants, 1 à 2 par an



L'I2M en bref : services d'appui à la recherche

➤ Pôles administratifs et techniques

- Pôle *Vie Institutionnelle et Vie Scientifique (VIVS) (N 2 + S 1)*
- Pôle *Budget (N 3 + S1)*
- Pôle *Informatique (N 1 + S 2 + responsable)*
- Pôle *Documentation/Information (N 2 + S 1)*
- Cellule de gestion *ERC*



Restructuration de la cellule informatique

2014 : création de l'I2M fonctionnement autonome nord / sud (départ d'un IE en 2014)

2015 : 5 personnels informaticiens, déficit de personnel au nord

- Nord : 1 IR CNRS et 1 AJT AMU
- Sud : 1 IR CNRS et 1 T CNRS
- 1 IE AMU à l'I2M-Centre

+ 1 AI CNRS webmestre, chargé de com

2016 : Audit de l'informatique de l'I2M (Mathrice, DOSI)

➤ **Situation actuelle** encore plus déficitaire au Nord

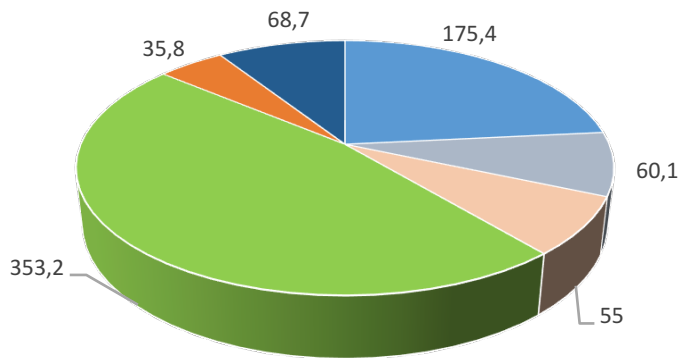
- Responsable de cellule (O. Chabrol)
- Nord 1 AJT
- Sud 1 IR CNRS, 1 T CNRS

➤ Recrutement CDD problématique, NOEMI AI en cours

Budget

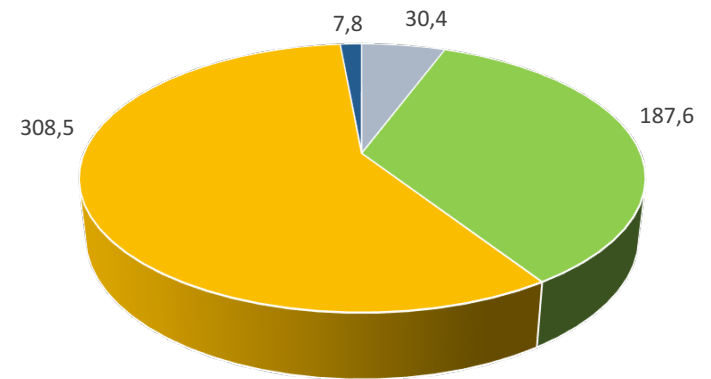
	RESSOURCES JANVIER A NOVEMBRE 2016			DEPENSES JANVIER A NOVEMBRE 2016		
EN K€	AMU	CNRS	TOTAL	AMU	CNRS	TOTAL
SUBVENTION ETAT	396,5	367,0	763,6	394,3	353,8	748,2
RESSOURCES PROPRES	97,4	2 419,2	2 516,6	42,4	491,9	534,3
TOTAL	493,9	2 786,2	3 280,2	436,7	845,8	1 282,5

Dépenses sur subvention état en K€



- Infrastructure
- Informatique (investissements et fournitures)
- Bibliothèque
- Missions, réceptions, inscriptions colloques
- Stages
- Divers

Dépenses sur ressources propres en K€



- Informatique (investissements et fournitures)
- Missions, réceptions, inscriptions colloques
- CDD
- Divers

Les locaux de l'I2M

Surfaces des locaux actuels :

- **Site nord** : Château-Gombert, CMI (Centre de Mathématiques et Informatique). 2033 m², **60 % du laboratoire**, Équipes AA, ALEA, AGT, GDAC. Gestion par Polytech : nombreux problèmes de logistique.
- **Site sud** : Luminy, bâtiment TPR2 : 2328 m², **35 % du laboratoire**, Équipes ALEA, AGT, GDAC et LUM.
- **St Charles** : 373 m², **5 % du laboratoire**, Équipe ALEA et aussi : un bureau de direction, la FRUMAM, importante fréquentation tant en recherche (séminaires et groupes de travail) qu'en enseignement (60% des effectifs des L1, L2 et L3 en mathématiques).

Futur proche :

1) Déménagement du site nord vers Saint-Charles acté, voté en AG (suite au travail de la commission déménagement) à l'horizon 2022

Diminution des déplacements pour les chercheurs, simplification de la vie administrative.

Surfaces des futurs locaux de Saint-Charles : 2289 m², bâti ancien, surfaces rénovées en partie seulement (actuel Saint-Charles + site nord : **2406 m²**)

2) Travaux de désamiantage et de réhabilitation du bâtiment TPR2 de Luminy

Animation scientifique

- 17 séminaires
 - 15 groupes de travail
 - 1 colloquium de mathématiques de Marseille
 - 1 séminaire Kécékssa?
 - 1 séminaire des doctorants
- Organisation de manifestations internationales et nationales :
+ 70 conférences internationales au CIRM (incluant 5 mois thématiques, 7 chaires Morlet).
&
50 conférences nationales et internationales :

En 2016 :

1 mois thématique, 1 congrès, 7 conférences internationales, 7 workshops, 4 rencontres, 8 journées thématiques, 2 écoles d'été, 2 écoles doctorales.



Rayonnement

Comités éditoriaux

- Les chercheurs de l'I2M font partie des comités éditoriaux d'une **trentaine de revues internationales** :
- Un membre de l'I2M est **éditeur en chef du *Bulletin et des Mémoires de la SMF***.

Prix et distinctions

2011 et 2015 **Prix de Thèse** de l'Université d'Aix-Marseille

2012 **Prix Jaffé** de l'Académie des Sciences

2013 **Prix Gay-Lussac Humboldt** de l'Académie des sciences

2014 **Highly Cited Researchers in Mathematics** (Thomson Reuters)

Prix d'Alembert de la SMF à l'association Maths pour tous, présidée par un chercheur de l'I2M

2015 **Prix Sofia Kovalevskaya** de l'Académie des Sciences de Russie, « Étoile montante d'A*Midex »

2016 **ERC Consolidator Grant** (Ichaos),

Prix d'Alembert de la SMF à l'association π -day, animée par des doctorants de l'I2M.

Prix de la meilleure présentation d'exposé (JOBIM 2016)

Des membres de l'IUF

1 **Junior** 2016,

1 **Sénior** 2014,

Expertise scientifique

➤ Commissions nationales

- Expertises ANR, comités INRIA
- Comité National CNRS (CN) section 41 (1 membre + 1 élue 2016)
- Conseil National des Universités (CNU) sections 25, 26, 61 (8 membres)
- INRA et IRSTEA
- Conseil d'Administration du CIRM, Conseil Scientifique du CIMPA
- Comité scientifique des États de la Recherche à la SMF
- Commission Française pour l'Enseignement des Mathématiques (CFEM)

➤ AERES – HCERES

- Directeur de la section des établissements : de 2011 à 2015
- Délégué scientifique de l'AERES, section des unités de recherche : de 2013 à 2014
- Membres de comités d'évaluation

➤ International

- Experts pour l'ERC, la Communauté Européenne (Actions Marie Curie, l'INdAM-COFUND Marie Curie), les PICS, les comités d'évaluation et d'orientations d'organismes ou de pôles scientifiques nationaux (INRIA ...), les conseils scientifiques de GDR, les réseaux européens...

Popularisation

- **Activités régulières** : Stages Hippocampe maths, Maths en Jeans, options Maths en Jeans



- **Évènements** :

- Pi day, Treize Minutes Marseille, Treize minutes Jeunes Chercheurs, Exposition IMAGINARY
- Forum des Maths, Fête de la Science, Souk des Sciences, Nuit des Chercheurs, Jeudis du CNRS, Les Horizons du Savoir, Salon de la culture et des jeux mathématiques,...
- Conférences Grand Public et en Milieu Scolaire (collèges, lycées)

- **Partenaires** (locaux et nationaux) :

- Associations *Maths pour tous* & Pi day (Prix d'Alembert 2014 & 2016)
- AMU, IREM de Marseille, *École de la Deuxième Chance*
- Associations *Animath*, *MATH.en.JEANS* & *IRIS*, Gds *AuDiMath*, SMAI, SMF



Maths en interaction

Domaines interdisciplinaires	Partenaires
<p style="text-align: center;">Physique, mécanique</p> <p>Applications des EDP et probabilités : mécanique des fluides, plasmas et fusion, sûreté nucléaire, probabilités et mécanique statistique ; signal : acoustique et modélisation sonore</p>	<p>IRSN, CEA Cadarache (IRFM), LMA, NuHaG et ARI (Vienne), CPPM</p>
<p style="text-align: center;">Sciences de la vie et médecine</p> <p>Projets importants sur les mathématiques et l'oncologie, les mathématiques et l'évolution, l'analyse harmonique, les statistiques et l'optimisation pour l'imagerie médicale...; plusieurs projets sur les applications des probabilités et des mathématiques discrètes à la génomique et à la bioinformatique</p>	<p>CenTuri, IPC, IMBE, IHU</p>
<p style="text-align: center;">Informatique</p> <p>Logique mathématique ; apprentissage de machines et traitement de signal / image ; théorie des graphes, probabilité et imagerie cérébrale</p>	<p>LIF (QARMA), CenTuri, ISI</p>
<p style="text-align: center;">Neurosciences</p> <p>Analyse harmonique, modélisation statistique et optimisation de la classification EEG, application aux interfaces cerveau-ordinateur ; différents aspects de l'imagerie cérébrale</p>	<p>LNIA, LNC, INRIA (ATHENA), ILCB, ISI, DHU</p>
<p style="text-align: center;">Chimie</p> <p>Méthodes variationnelles et optimisation pour la RMN et la spectroscopie de masse, applications à la métabolomique</p>	<p>ISM2</p>
<p style="text-align: center;">Sciences sociales, économétrie</p> <p>Modélisation spatiale statistique de la démographie ; logiques et linguistique computationnelle ; analyse de séries temporelles et applications économétriques</p>	<p>IBD, AXA, SCOR</p>

Valorisation

- Création d'entreprises : XEGEN, Observatoire de l'Eau PACA
- Brevets et/ou développement de Logiciels
- Doctorants CIFRE avec ATMEL, AXA, EDF R&D, Exlog, ProGeLife, SCOR, SEMM
- Rencontres SATT Sud Est (Société Accélétratrice de Transfert de Technologie), Protisvalor
- Semaines d'Étude Maths Entreprise (SEME), Colloques Crypto'Puces
- Participation a des conseils d'administration d'associations : C. Chaux.
- Forum AmuSEC (Journées Sécurité), avec le soutien du LabEx Archimède et du Clusir-Paca
- Forum Emploi Maths
- Facilitateur de l'AMIES (F. Richard)
- Séminaire conjoint CEA-Cadarache/I2M

Projets nationaux

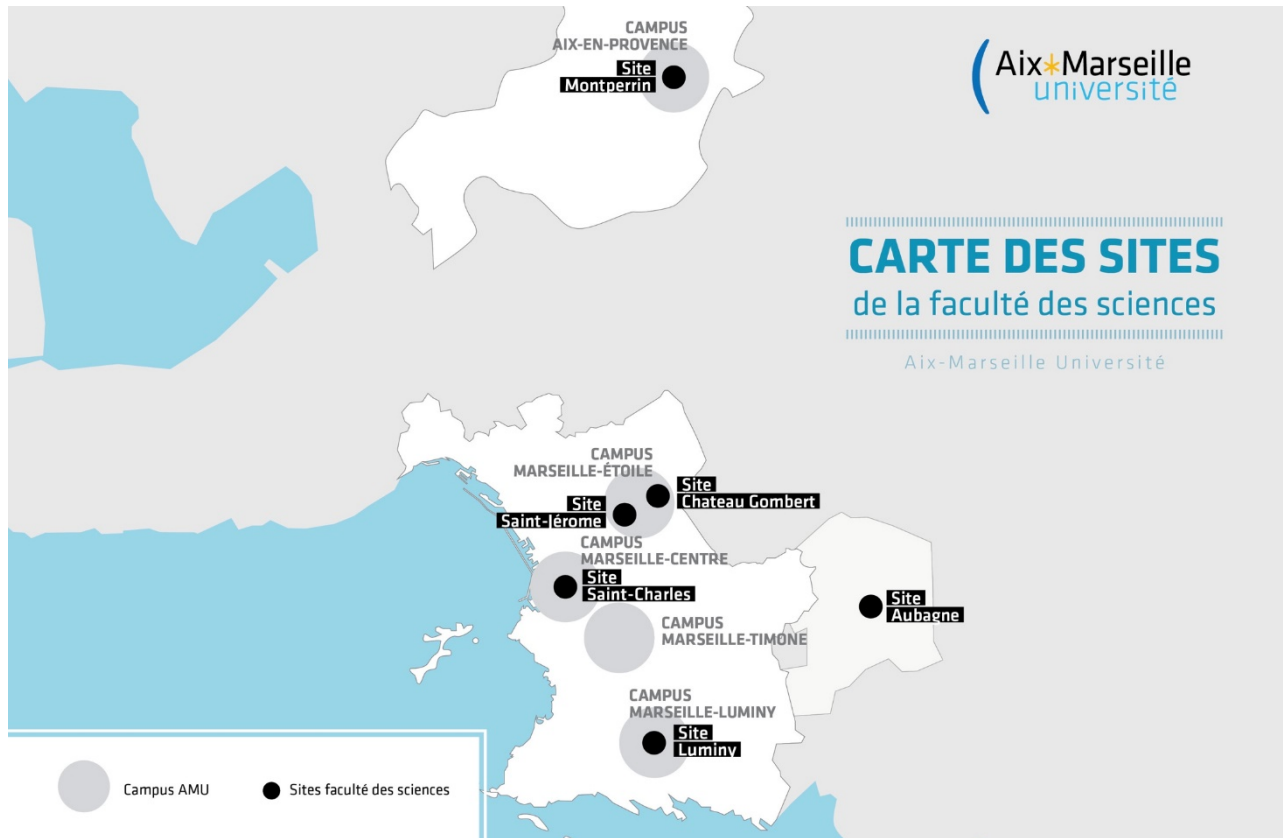
- 14 projets ANR coordonnés par l'I2M (dont 4 en cours), 27 partenariats (dont 2 en cours) ainsi que 32 participations (dont 14 en cours) à d'autres ANR, pour des projets en mathématiques fondamentales et appliquées, et des projets en application dans d'autres domaines scientifiques (astronomie, médecine, biologie, chimie, neurosciences)
- 21 GDR (dont 13 coordonnés localement et participations à 8 autres GDR).
- 5 projets AMIDEX : Académie d'Excellence (coordinateurs I2M) , Interdisciplinarité PHARMATHOTUBULES, Étoile Montante Bufetov (coordinateur I2M)
- 1 projet INSERM : HSP27 (ITMO Cancer/INCa, 2 projets Cancéropôle PACA : UltraSPEC, PROCAN 2 « ModéMéta »
- 4 projets CNRS PEPS : AMIES/WATTGO, ToCQ, Bio-Maths-Info, Égalité (femmes & mathématiques)
- 2 projets CNRS : NeuroInformatique (Codysep) et Défi Imag'In OPTIMISME
- 1 projet PGMO : MAORI - MAtematics of Optimization foR Imaging (Supelec)
- 1 FIR-APEX Systèmes Dynamiques : Probabilité et Approximation Diophantienne (région PACA)

Collaborations internationales

- 7 Chaires Jean-Morlet (2 chaires par an)
- LabEx ARCHIMÈDE (3 post-docs en 2016), LabEx CARMIN
- 2 ERC (Adamczewski, Bufetov 2015), Partenariats Hubert Curien (PHC Amadeus, Procope, Tassili, Ulysses), CIMPA
- 5 GDR Européens et Internationaux : CONEDP, GREFI-MEFI, LL (Italie), LEM2I (Algérie, Maroc, Tunisie), Singularités (Japon, Vietnam)
- 5 LIA (laboratoires Internationaux Associés) : Formath (Vietnam), LAISLA (Mexique), LIRCO (Canada), LYSM (Italie), RealDiLab (Japon)
- 6 UMI (Unités Mixtes Internationales) : CRM (Canada), EURANDOM (Pays-Bas), FIBONACCI (Italie), IMPA (Brésil), PIMS (Canada), PONCELET (Russie)
- 14 réseaux et programmes : DynEurBraz, IRSES BREUDS (Brésil), FLAME, AUDIOMINER, GEAR, GRK1463 (International), UNLOCK, Marie Curie Actions IRSES (Europe), MATH-AmSud (Amérique du sud), RFBM (Brésil), UFI/UIF (Italie), READI (USA), ECOS GTAGAA (Mexique), CEFIPRA (Inde)
- 2 projets internationaux bilatéraux PICS : ALEDYN (USA), Systèmes de réaction-diffusion (Chine)

Enseignement-Formation

- **Licences** (Aix Marseille Université) : Maths, MIASHS, Pro GTSBD
- **Masters** (Aix Marseille Université) : Maths, MASS
- Prépa Polytech, autres licences
- Télé-enseignement



Formation par la recherche

- 5 écoles doctorales :
 - ED 184 Mathématiques et Informatique de Marseille (MIM) (principale)
 - ED 062 Sciences de la Vie et de la Santé (SVS)
 - ED 251 Sciences de l'Environnement (EDSE)
 - ED 353 Sciences pour l'ingénieur : Mécanique, Physique, Micro et Nanoélectronique
 - ED 355 Espaces, Cultures, Sociétés
- 93 thèses en cours
 - dont 82 ED184, 6 ED62, 1 ED251, 4 hors ED AMU
- 58 thèses soutenues depuis janvier 2014
- 8 HDR soutenues depuis janvier 2014
- Une trentaine de stagiaires de masters par an



labo	# C/EC	# bourses ED	ratio EC /bourses
LMA Poitiers	41	2,5	16,4
LAMA paris est	66	4	16,5
LMO Orsay	149	9	16,6
IRMA Strasbourg	80	4,8	16,7
Ceremade Dauphine	70	4	17,5
LAGA Paris 13	80	4,5	17,8
CMAP X Palaiseau	37	2	18,5
IMB Dijon	50	2,5	20,0
IMT Toulouse	160	8	20,0
IMAG Montpellier	82	4	20,5
IMJ-PRG Paris	207	10	20,7
LPMA P7	85	4	21,3
LMPT Tours	49	2,1	23,3
IJF Grenoble	70	3	23,3
LMNO Caen	50	2	25,0
J Kuntzmann Grenobl	119	4,5	26,4
Rouen	35	1,3	26,9
LAMA Chambéry	29	1	29,0
Rennes	131	4,5	29,1
LJLL Paris 6	90	3	30,0
LMBA Bretagne	60	2	30,0
ICJ Lyon	155	4,5	34,4
LMJL Nantes	52	1,5	34,7
Versailles	35	1	35,0
LAREMA Angers	35	1	35,0
Dieudonné Nice	130	3,7	35,1
LaMME Evry	36	1	36,0
LMAP Pau	55	1,5	36,7
Clermont Ferrand	60	1,5	40,0
IECL Nancy-Metz	120	3	40,0
Orleans	45	1	45,0
Amiens	34	0,75	45,3
I2M Marseille	160	3,5	45,7

Conclusion du bilan

Points forts :

- Forte reconnaissance et attractivité nationale et internationale
- Recrutements de qualité
- Très forte vitalité des jeunes recrutés
- Production scientifique abondante et de qualité
- Forte activité et visibilité autour de la diffusion et la popularisation des mathématiques
- Réactivité aux appels d'offres : ANR, GdR,....
- Liaison avec le CIRM

Points faibles :

- Multilocalisation de l'I2M, émiettement des activités scientifiques et de la vie de laboratoire
- Insuffisance de personnel pour l'assistance et la maintenance informatique
- Faible nombre de contrats doctoraux qui fragilise la formation par la recherche et le recrutement de doctorants
- Menaces sur les postes dues aux contraintes budgétaires et aux nouvelles règles de l'université
- Réduction significative du nombre de postes de professeurs invités
- Charges exagérées de responsabilités administratives et pédagogiques sur les épaules des MCF
- Faible parité homme/femme
- Absence de représentants des mathématiques dans les conseils de l'université

Projets

- Potentiel scientifique et recrutements :

Départ à la retraite de la moitié de ses rangs A dans les 10 prochaines années

7 PR, 4 DR et 1 CR d'ici la fin du prochain contrat quinquennal (2022) : 19% du nombre de rang A.

Nous sommes très inquiets vu que l'Université d'Aix-Marseille gèle la plupart des postes. Recrutement : profils larges.

- **Évolution des groupes scientifiques : Le périmètre de l'I2M et des équipes devrait peu changer** sauf l'équipe MEB, constituée de biologistes. Restructuration de cette équipe.
- **Politique de formation doctorale** : Trop peu de financement doctoraux et post-doctoraux (il faudra les chercher ailleurs : contrats, échanges internationaux ...)

L'école doctorale marseillaise est l'une des moins bien dotée de France (7 bourses par an pour Math et Info).

labo	Ratio bourse EC/bourses
LMA Poitiers	16,4
LAMA paris est	16,5
IJF Grenoble	23,3
Rennes	29,1
Dieudonne Nice	35,1
Amiens	45,3
I2M	45,7

Projets 2

➤ **Relations avec le CIRM** : Les développer davantage à l'avenir.

➤ **Moyens de l'Institut et réactivité aux appels d'offre** :

De plus en plus d'appels à projets. Demande au CNRS et à AMU de personnels administratifs pour développer une véritable cellule d'aide au montage de projets.

Augmentation du nombre de **stages** : coût important financement spécifique.

Les mois de professeurs invités jouent un rôle essentiel dans la politique scientifique. Forte diminution depuis quelques années.

Il y a 5 ans entre 40 et 50 mois de professeurs invités, 7 en 2016 pour l'I2M.

➤ **Service administratif** :

Le principal challenge à relever sera **le remplacement de la secrétaire générale** qui partira à la retraite lors du prochain contrat. Nous attendons sur ce dossier une aide de l'INSMI et de la délégation régionale.

➤ **Pôle informatique** : renforcement des effectifs et stabilisation de l'organisation

➤ **Bibliothèque** : **La bibliothèque doit être un élément central des nouveaux locaux.**

Locaux de l'I2M

Le futur de l'I2M est étroitement lié à sa localisation dans les années à venir.

Surfaces des locaux actuels :

- **Site nord** : Château-Gombert, CMI (Centre de Mathématiques et Informatique). 2033 m², 60 % du laboratoire, Équipes AA, ALEA, AGT, GDAC. Gestion par Polytech : nombreux problèmes de logistique.
- **Site sud** : Luminy, bâtiment TPR2 : 2328 m², 35 % du laboratoire, Équipes ALEA, AGT, GDAC et LUM.
- **St Charles** : 373 m² - 5 % du laboratoire Equipe ALEA et aussi : un bureau de direction, la FRUMAM, importante fréquentation tant en recherche (séminaires et groupes de travail) qu'en enseignement (60% des effectifs des L1, L2 et L3 en mathématiques).

Faits marquants futurs :

1) Le projet de déménagement du site nord vers Saint-Charles

Prochain quadriennal. Diminution des déplacements pour les chercheurs, simplification de la vie administrative.

Nouveaux locaux dans les bâtiments 7 et 8 (Saint-Charles) : **2289 m²** (surface utile totale)

(actuellement : surface utile totale CMI : **2033 m²** + Saint Charles : **184 m²**)

Intérêt : regroupement partiel recherche + enseignement agrandissement possible à terme.

Inquiétude : financement de la rénovation.

Fin des travaux prévues en 2022.

2) Les travaux de désamiantage et de réhabilitation du bâtiment TPR2 de Luminy

Programmés de l'automne 2017 jusqu'en 2022.

Dès l'été 2017, il est demandé au site Sud de l'I2M qui occupait 3 étages du TPR2 de se relocaliser sur 2 étages.

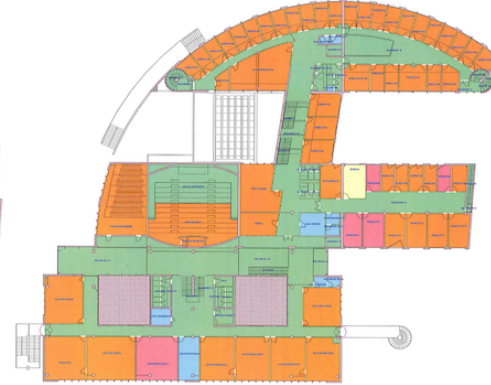
Il est envisagé par la suite de sortir l'I2M du TPR2 pendant la dernière phase des travaux (18 mois).

Cette opération va impacter très fortement la vie scientifique du site.

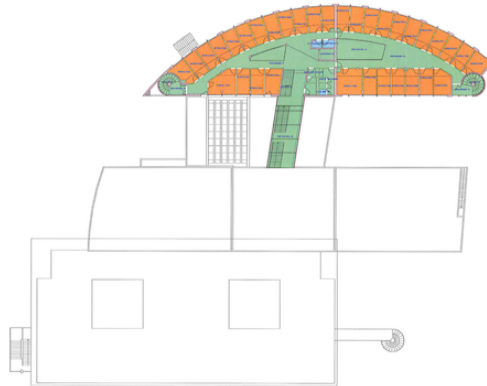
Surfaces du site de Château-Gombert (bâtiment CMI)



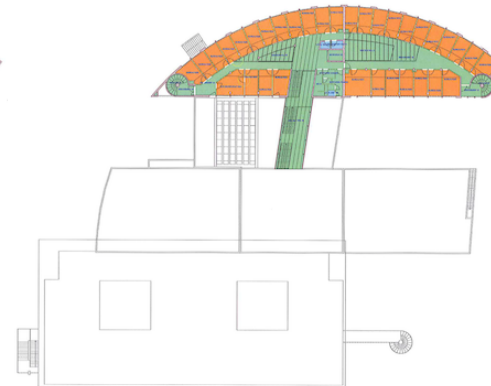
Rez-de-Chaussée
1 163,73 m²



1^{er} étage
1 025,38 m²



2^{ème} étage
357,01 m²



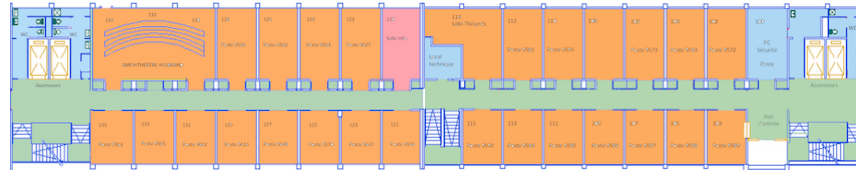
3^{ème} étage
347,17 m²

Usage pièce

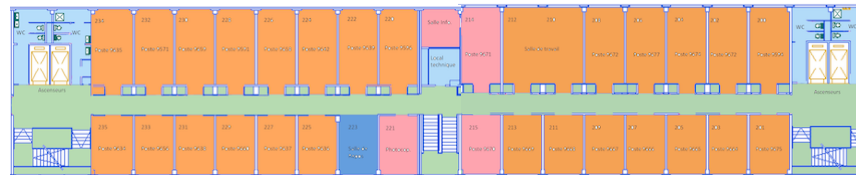
- 13-NR
- 2-Autre Usage
- 4-Recherche
- 5-Administration dont bureaux
- 6-Logistique et Locaux techniques
- 9-Restauration

Surface totale : 2 893,29 m²

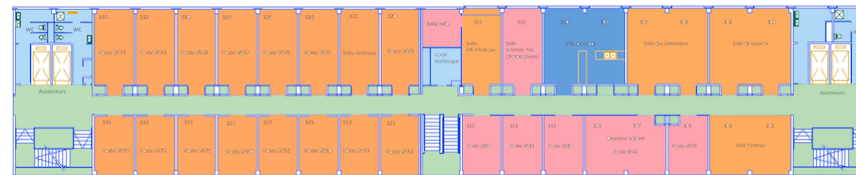
Surfaces du site I2M de Luminy (bâtiment TPR2)



1^{er} étage
800,67 m²



2^{ème} étage
800,67 m²



3^{ème} étage
800,66 m²

Usage pièce

- 13-NR
- 2-Autre Usage
- 4-Recherche
- 5-Administration dont bureaux
- 6-Logistique et Locaux techniques
- 9-Restauration

Surface totale : 2402 m²

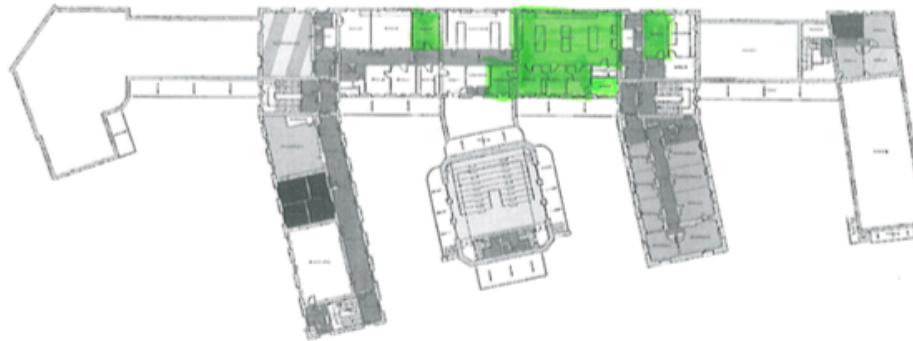
Surfaces du site I2M de St Charles

M207_07 : BATIMENT DE CHIMIE ETAGE 1

en exploitation
01/01/2015

■	ADMINISTRATION - DEVE	15,2 m ²
■	ADMINISTRATION - MIRREL	41,19 m ²
■	ADMINISTRATION - SUFA	41,68 m ²
■	DEPARTEMENT BIOLOGIE	126,30 m ²
■	ENSEIGNEMENT - FS	165,8 m ²
■	ENSEIGNEMENT - OSU PYTHEAS	145 m ²
■	ESPACE MUTUALISE	82,41 m ²
■	ESPACES COMMUNS	334,83 m ²
■	ESPACES EXT ET TOITURES	428,4 m ²
■	UMR 7373 - I2M	354,83 m ²

319



20 m

30/09/2015 08:14